

## Dostępny samorząd – granty

---

**Zamawiający: Gmina Kiernozia**

**Nazwa zamówienia: „Montaż platformy pionowej dla osób niepełnosprawnych”**

*w ramach zadania Kiernozia – dostępny samorząd*

*Projekt realizowany przez Państwowy Fundusz Rehabilitacji Osób Niepełnosprawnych*

### Załącznik nr 1 – Specyfikacja techniczna

#### Opis techniczny platformy pionowej dla osób niepełnosprawnych

- Działanie uwzględnia następujące przepisy:
  - Dyrektywa Maszynowa 2006/42/WE
  - Dyrektywa EMC 2014/30/UE
  - Dyrektywa Niskonapięciowa 2014/35/UE
- Rodzaj platformy: platforma pionowa Kali B
- Udźwig: min. 385 kg lub 3 osoby
- Prędkość jazdy: min. 0,06 m/s
- Ilość jazd: min. 10/godzinę
- Poziom hałasu nie przekracza 50 dB
- Wysokość podnoszenia: 1530 mm
- Wymiary zewnętrzne: 1310 mm x 1520 mm
- Wymiary podestu: 900 mm x 1400 mm
- Podoszybie lub rampa: 60 mm
- Wymiary drzwi: 900 x 1100 mm (S x H)
- Otwieranie drzwi: ręczne
- Wysokość ścian bocznych (poręczy) podestu: 1100 mm
- Wypełnienie ścian, podestu oraz barierok: Poliwęglan komorowy, kolor urządzenia czarny/RAL 7016
- Ilość przystanków: 2, przelot 180°
- Rodzaj napędu: przekładnia śruba - nakrętka z nakrętką bezpieczeństwa

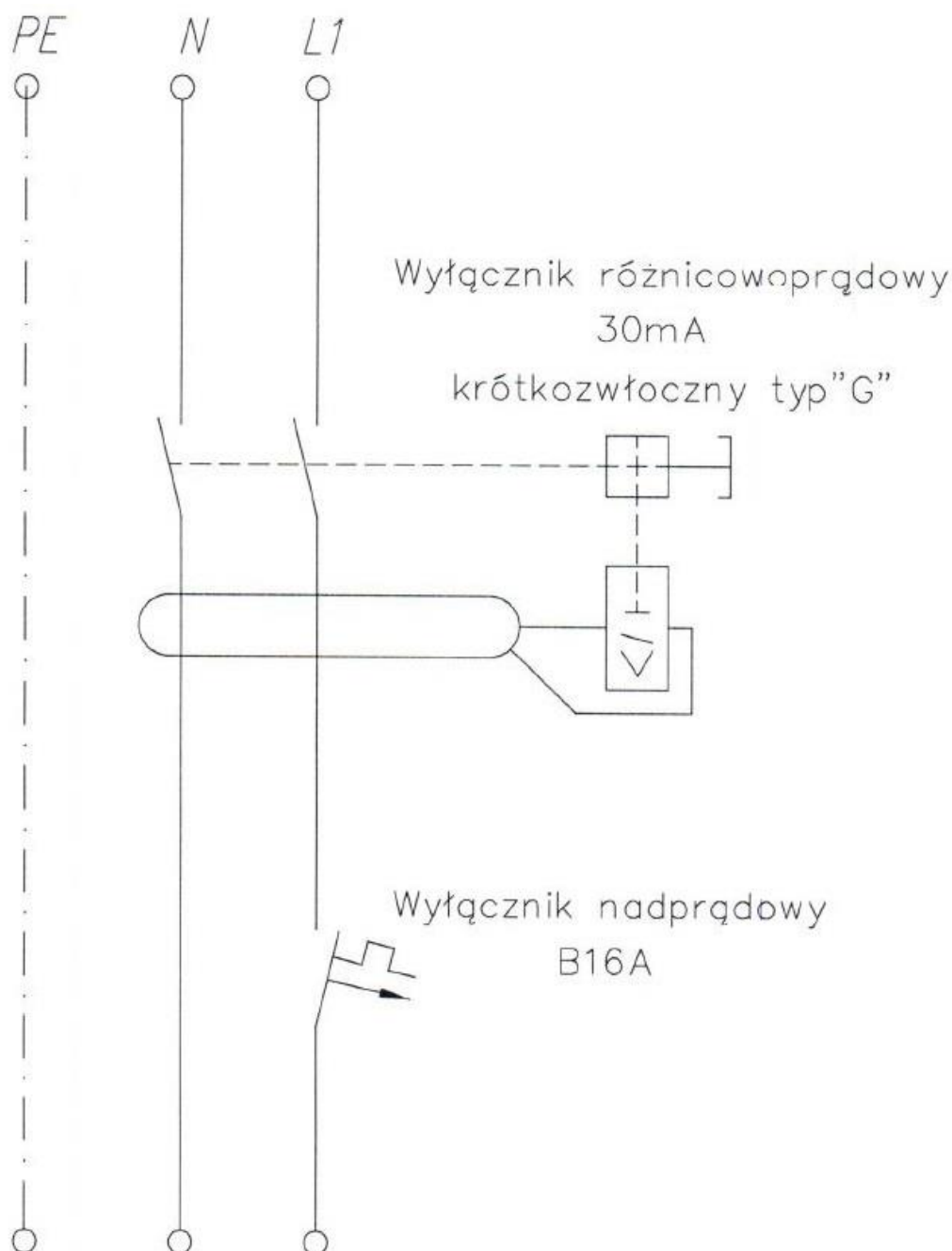
## Dostępny samorząd – granty

---

- Moc silnika: min 1,5 kW
- Zasilanie: 1 – fazowe / 230 V / 50 Hz
- Rodzaj zabezpieczenia: bezpiecznik 16 A
- Zjazd awaryjny: ręczny za pomocą korby
- Sterowanie: dyspozycja przez stałe trzymanie przycisku w kasecie wezwań lub na panelu dyspozycji
- Elementy bezpieczeństwa:
  - przycisk zatrzymania awaryjnego „STOP”;
  - naciskowa listwa bezpieczeństwa na poręczy podestu;
  - najazdowa płyta bezpieczeństwa pod podłogą podestu – wyłącznik krańcowy elektryczny dolny;
  - wyłącznik krańcowy elektryczny górny;
  - czujnik przeciążenia;
  - kontakt nakrętki;
  - rygle drzwiowe z kontrolą zamknięcia i zaryglowania drzwi:
  - rygiel drzwi podestu – preferowany model FG 60AD5D0Z,
  - rygiel drzwi górnego przystanku – preferowany model FG 60AD1D0Z.
  - dodatkowa listwa bezpieczeństwa (ewentualna opcja dodatkowa)
- Ograniczenie dostępu: Pilot radiowy – załączenie sterowania.



## Dostępny samorząd – granty



Rysunek 1. WYTYCZNE ELEKTRYCZNE ZASILANIE 230VOLT KALI B





## Dostępny samorząd – granty

### Wytyczne do projektu posadowienia platformy Kali B 900

masa platformy: ok. 350 – 450 kg

maksymalne obciążenie wynikające z podnoszonego ładunku: ok 4000 N

platforma styka się z posadowieniem na powierzchni, maksymalnie, ok. 0,165 mkw.

Posadowienie wykonać z maksymalnym spadkiem 0,2% w kierunku od ścian budynku, najlepiej przez zastosowanie posadzki samopoziomującej.

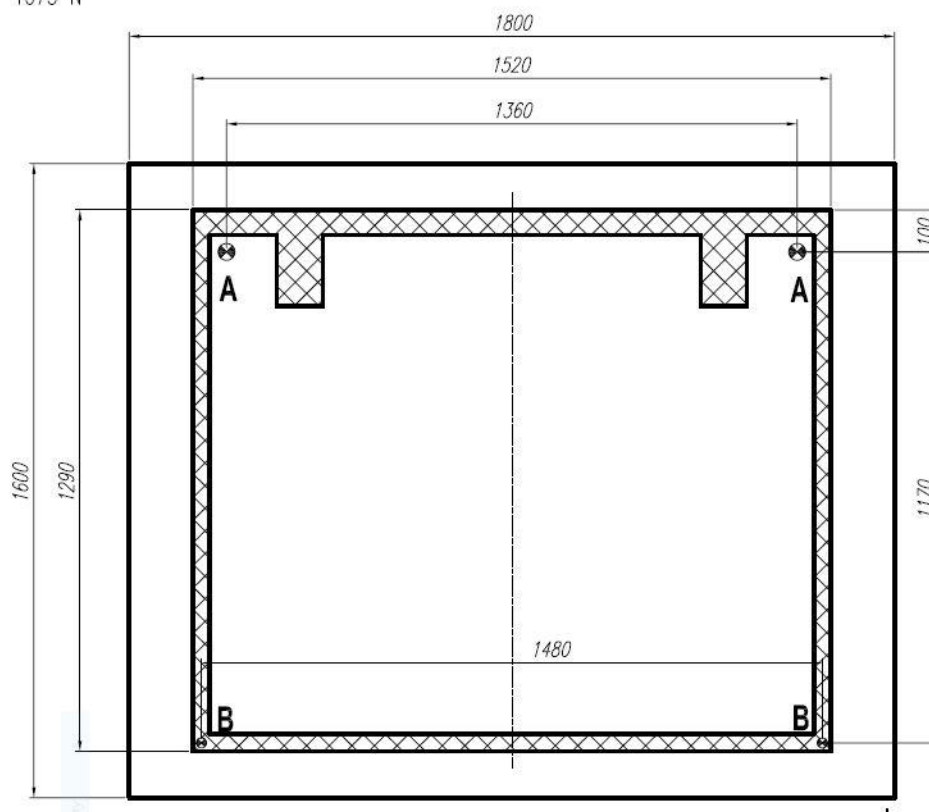
### Płyta posadowienia i rzut podstawy urządzenia

Wymiary płyty przyjęć ok. 30 cm większe od wymiarów podstawy urządzenia. W przypadku zastosowania rampy najazdowej na dolnym przystanku, jej długość wynosi 30 cm.

### Obciążenia w punktach A i B

A = 2575 N

B = 1075 N

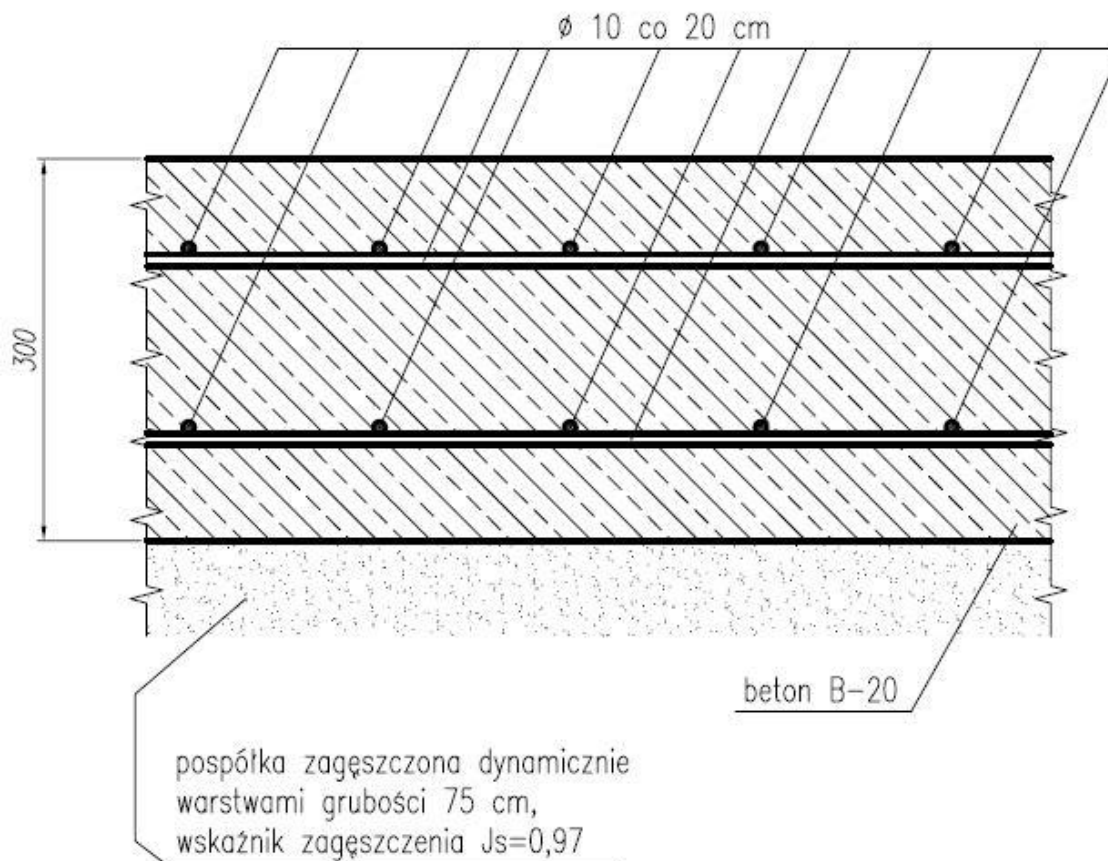


Rysunek 2. PŁYTA FUNDAMENT – WYTYCZNE DO POSADOWIENIA





## Dostępny samorząd – granty



Rysunek 3. PRZYKŁADOWY FUNDAMENT POD PLATFORME

